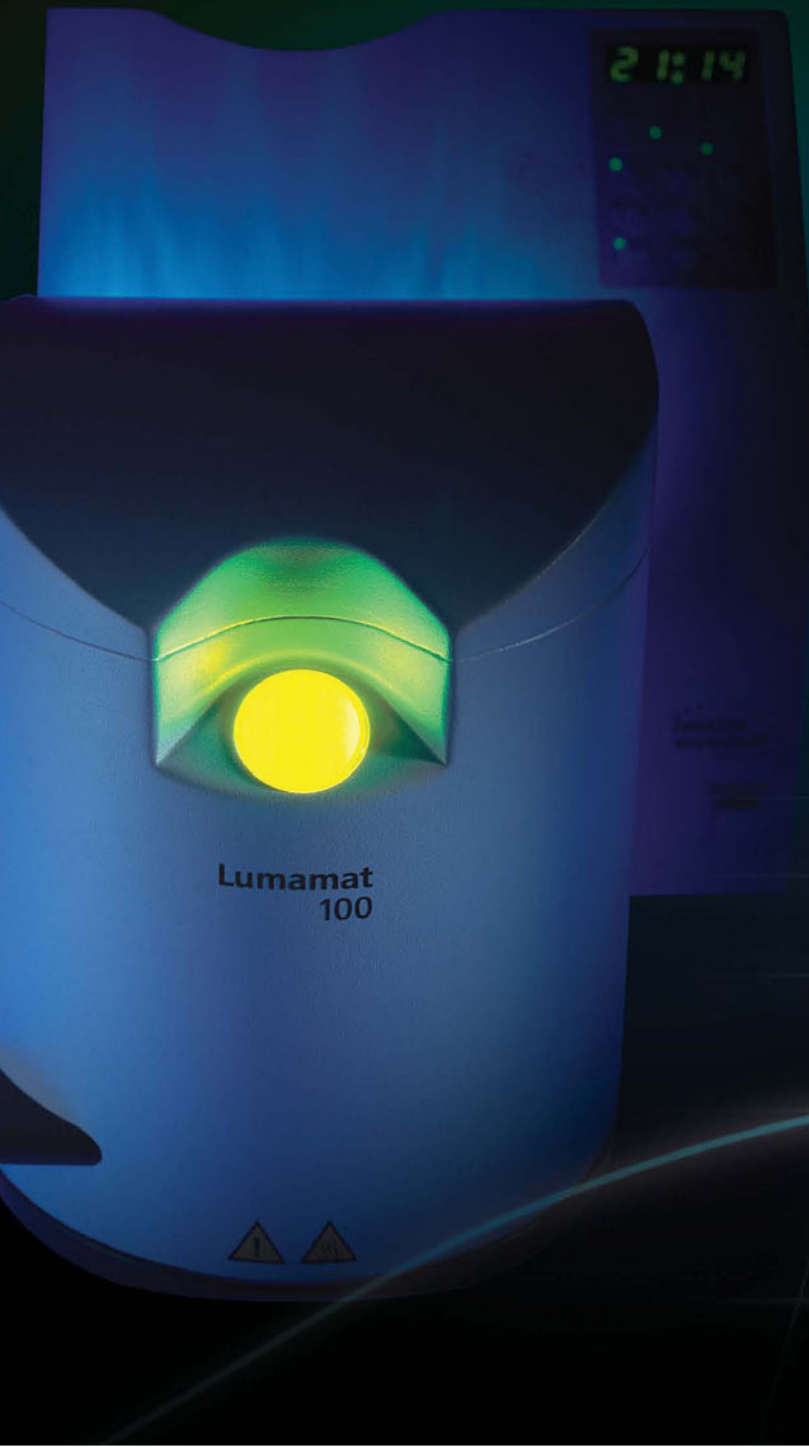


# SR Adoro<sup>®</sup>

SR アドロー

- A Reflection of beauty -



光／熱重合歯冠用硬質レジン



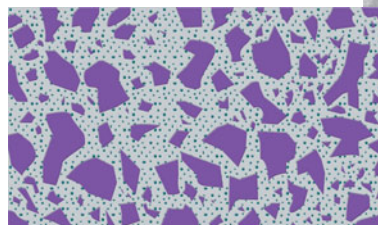
# SR Adoro®

## A MATERIAL WITH A FUTURE

SR アドローは光と熱重合の技工用マイクロハイブリッドコンポジットレジンです。アドローという名前はラテン語でadmiration(賞賛)adoration(崇拜)reverence(尊敬)を意味します。審美的で自然な補綴物が製作可能なこの製品にこそ与えられる名前です。自然な美しさ、プラークが付きにくい滑沢面が得られるこの製品は近年の歯科用コンポジットレジンの傑作です。

### プレポリマー (マイクロフィラー)

SR アドローは微粒子の無機フィラーが高品質のレジンマトリックスに均一に混入した材料です。フィラーとマトリックスがうまく組み合わせられ、光と熱(104℃)で優れた物性と光沢性のある補綴物に仕上げます。



ポリマーマトリックス/マイクロフィラー/プレポリマー

### 目を引く 審美性

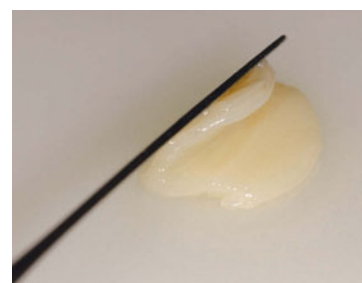
色調再現性と優れた研磨性が審美修復を可能にします。審美修復には不可欠な色調の的確な選択のために、A-D 16色を取り揃えています。また、個性を引き出す色が豊富にあるので、細部にわたりキャラクタライゼーションができます。そのため隣在歯ともマッチする、高レベルの審美修復物が製作できます。



### 操作性 — 使い勝手の良い性状と滑らかな粘稠度

SR アドローの基本的な操作方法は、一般的な光、熱重合コンポジットレジンと同じです。加えて、ペーストの性状が滑らかで、べとつかず、インスツルメント離れが良く、こびりつきません。また、チクソトロピー性を持ち、築盛した形態が崩れないので、途中で何度も予備重合する必要がありません。

滑らかなペースト性状、陶材のような築盛感、細かいキャラクタライゼーションを可能にする形態付与性を兼ね備えており、短時間で簡単に操作ができます。



### 高い物性

SR アドローは硬さと曲げ強度を兼ね備えています。また、高い物性によりステインやプラークが付着しにくい滑沢な表面が持続します。これは審美性の持続にも重要な要素です。高い物性と材料特性から得られる、色調安定性、天然エナメル質のような光沢、蛍光性、オパール効果が審美性の高い補綴物の製作をサポートします。SR アドローはルママット 100 により、その実力を最大限に発揮します。

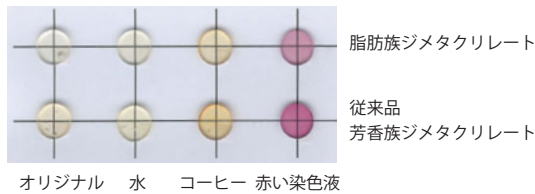




## 耐吸水性

Aliphatic Dimethacrylate

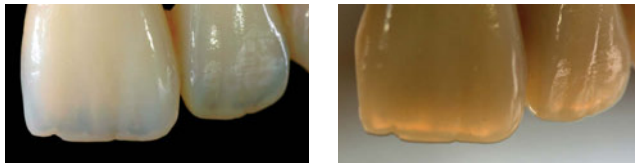
主成分として分子構造上水酸基を含まない脂肪族ジメタクリレートを使用し、強い耐水性を持つことにより、長期にわたり変色し難い硬質レジンになりました。



## オパール効果

Opalescence

SR アドローは天然歯に近いオパール効果と透明性があります。研磨性に優れ、天然歯のような光沢のあるエナメル質が再現可能です。



## 耐摩耗性

Wear

天然歯のエナメル質に近い摩耗性なので、対合歯に優しくできています。

## 蛍光性

Fluorescence

天然歯はマージン部から切縁部に向かって蛍光性が減少します。明るい色調は暗い色調に比べて蛍光性を持ち、明度が高いほど蛍光性も強くなります。SR アドローは高度な光特性を持つことで、天然歯により近い蛍光性を実現しました。

## 研磨性 — 光沢の維持

Polishability

微粒子フィラーの均質な配合が研磨性を向上させ、補綴物の光沢を長期持続します。滑沢な表面を長期間維持できます。



修復直後の光沢感

修復後の48ヶ月経過した光沢感

## 操作手順

### メタルサポート



ブラッシング後、SR リンクをレジン築盛部に塗布し、3分間反応させます。



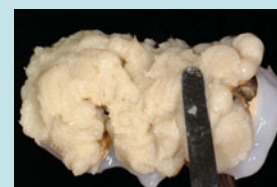
メタルを覆うように、オーバーカーを何層か塗り重ねます。各層を20秒間予備重合後、本重合します。



未重合層を除去し、各種材料で形態を付与します。各層を20秒間予備重合します。



SR ゲルをレジン全体に塗布し、空気と遮断します。



サーモガードをメタルフレーム全体に塗布し、本重合します。



研磨、仕上げ後完成した修復物。

### メタルフリー



模型上に分離材を塗り、乾燥させます。



ライナー材を塗布します。必要に応じて塗り分けます。



未重合層を除去し、各種材料で形態を付与します。各層を20秒間予備重合します。



小窩など必要に応じてステイン、インパルス材を適用します。



SR ゲルをレジン全体に塗布し、本重合します。



研磨、仕上げ後完成した修復物。



# Lumamat® 100

ルママット 100

ルママット 100 は、均一に拡散された光と、104℃までの細かな温度コントロールにより、SR アドロークの特徴を最大限に引き出すよう、重合をサポートします。重合機能だけでなく、補綴物を置くポジションガイド、シンプルなパネル等、操作が簡単かつ確実にできるように設計されています。また高いデザイン性がおしゃれなラボにマッチします。



## 機能的デザイン

人間工学の観点から設計された、モダンなデザインとなっています。また炉内の状態が常に観察できるようになっています。



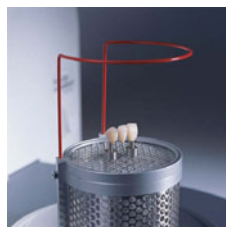
## シンプルなパネル

スタンダードプログラムを備えたキーパッドにより、ファーンエスが簡単に操作できます。また、操作時間を示すカウンターがついています。



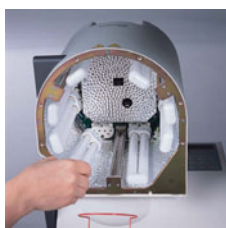
## "UP-AND-BACK" 開閉システム

ファーンエスに修復物を設置しやすい開閉メカニズムとなっています。



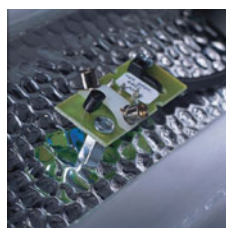
## オブジェクトホルダー

修復物をファーンエス内に入れやすく、位置調整が可能です。また、光と温度を適切にコントロールできる重合エリアをリミッターが示します。



## ランプ交換

ランプはユーザー自身で交換可能な設計になっています。



## 光熱センサー

電子制御の結果をセンサーで計測し、調整します。このため、ベニアリングコンポジットの重合を、より確実にします。

## Quick® クイック

手をかざすと光が出るセンサー式の光重合器で、仮重合に使用します。

電源電圧：100 V 50 / 60 Hz

消費電力：最大 100 W

サイズ：W 150 × L 390 × H 130 mm

重量：2.3 kg



## ■ デリバリーフォーム

詳細は別途製品カタログをご用意しております。



一般的名称：歯冠用硬質レジン  
販売名：SR アドローク  
認証番号：220AGBZX00326000  
管理医療機器

一般的名称：歯科技工用重合装置  
販売名：ルママット 100  
届出番号：13B1X10049IVE005  
一般医療機器

一般的名称：歯科技工用重合装置  
販売名：クイック  
届出番号：13B1X10049IVE006  
一般医療機器

製造販売元

Ivoclar Vivadent 株式会社

〒113-0033 東京都文京区本郷 1-28-24

TEL : 03-6903-3537 FAX : 03-5844-3657

www.ivoclarvivadent.jp

info.japan@ivoclarvivadent.com

JP572466B0

ivoclar  
vivadent®  
passion vision innovation