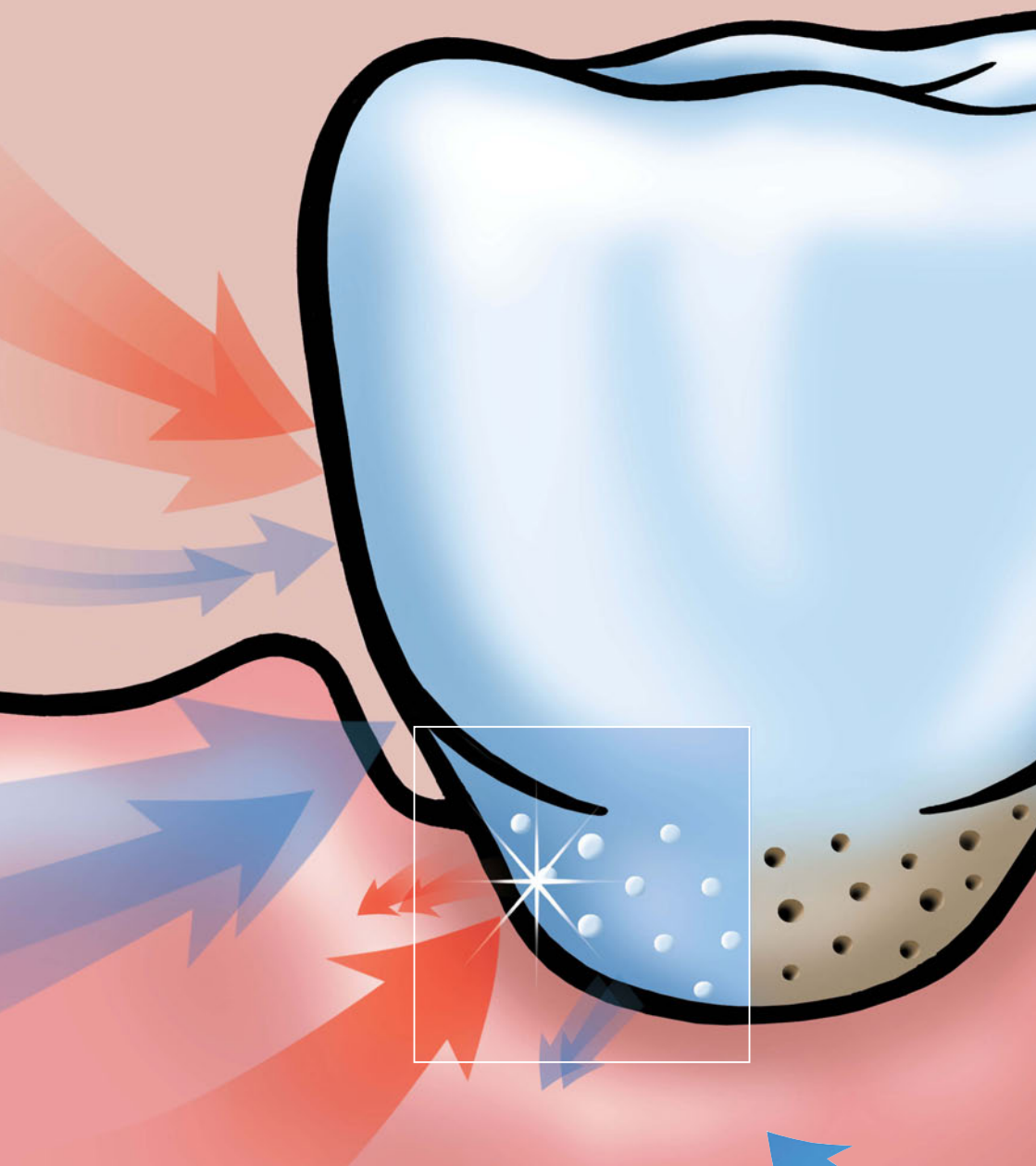


VivaSens®

ビバセンス | 知覚過敏抑制材



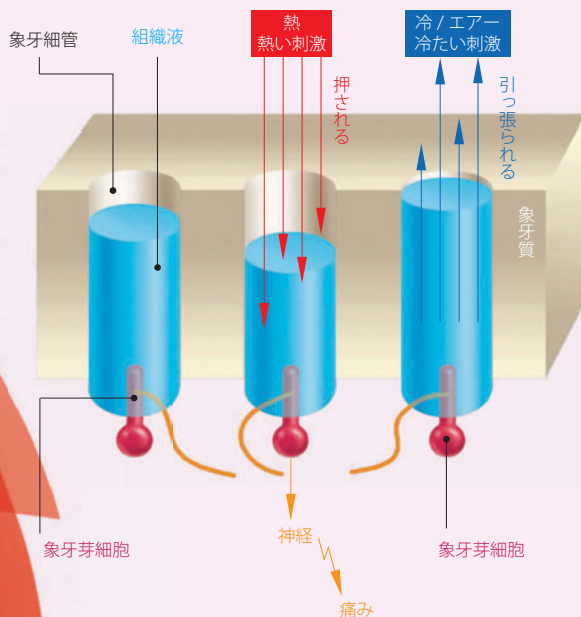
簡単よく効くビバセンス

成人の25%が、知覚過敏に悩まされています。

知覚過敏の原因

— さまざまな要因で象牙質が露出し、その表面に象牙細管が開口する
知覚過敏は、さまざまな要因で象牙質が露出し、その表面に象牙細管が開口することにより、象牙細管内を組織液が動いて神経を刺激することにより起ります。これを動水力学説といいます。象牙質がむき出しになると、細管口が外に開きます。そこに熱い刺激や冷たい刺激を与えると、象牙細管の組織液が流れます。その流れは刺激となり、象牙芽細胞と神経を伝わり、痛みとなります。

むき出しになった象牙質



繊細な問題だから、早く解決したい。

Quick to use

トータル20秒。光照射不要。



10秒

ピバセンスを患部へ塗布。
液が透明に変わります。



10秒

ドライエアーで乾燥

ビバセンスの知覚過敏抑制メカニズム

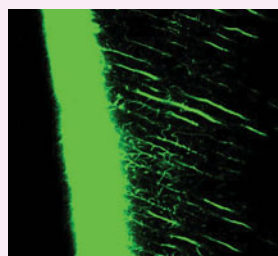
メカニカルブロック (機械的封鎖)

ビバセンスは、バーニッシュのような皮膜で外部からの刺激を機械的に封鎖します。

また、象牙細管の深くまで浸透し、素早く刺激を遮断します。

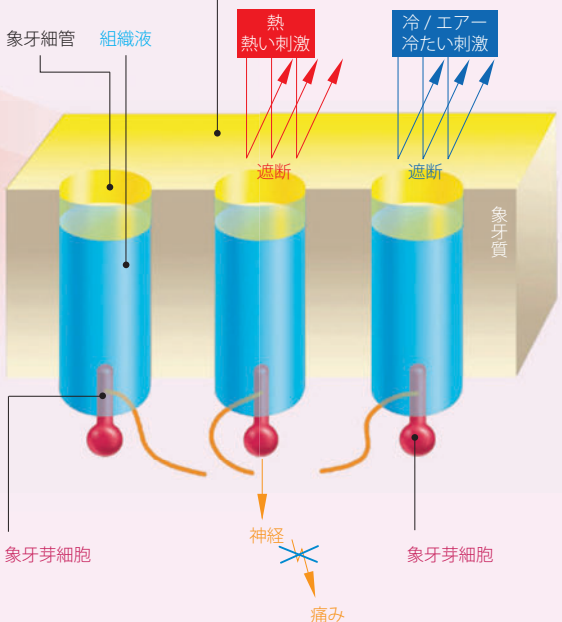
Wブロック

象牙細管内の歯液中のカルシウムイオンとタンパク質が象牙細管内に沈殿沈積し、象牙細管をタイトに封鎖します。

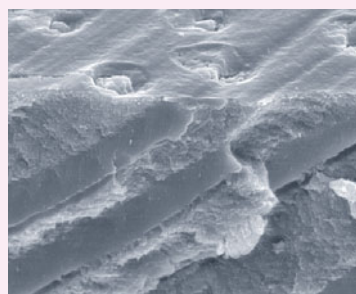


ビバセンスの浸透の深さ

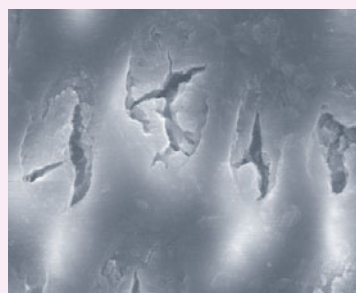
ビバセンス



タンパク質とカルシウムイオンの沈殿



SEM 写真: 象牙細管 (3000倍)

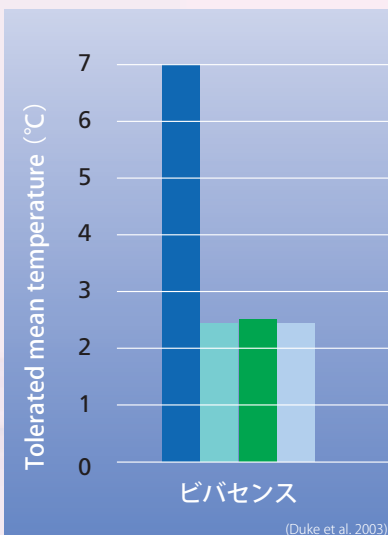


SEM 写真: 象牙細管 (5000倍)

VivaSens[®] for hypersensitive teeth

知覚過敏抑制材 ビバセンス

ビバセンス塗布後の冷水痛への優位な減少



(Duke et al. 2003)

■ 治療前 ■ 2ヶ月後
■ 治療直後 ■ 6ヶ月後

Quick to work
即効、しかも持続。

VivaSens®

ビバセンス

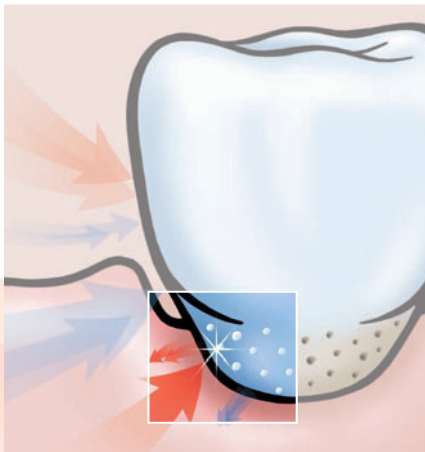
3つの作用でピタッと効く *3-action, Quick effect*

特長

- ・素早く処置ができ、痛みを伴いません
- ・歯肉にもやさしい
- ・練和、水洗、光重合が不要
- ・やさしいミント味

適応症例

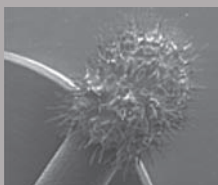
- ・歯肉退縮による根面露出
- ・ホワイトニング前後の知覚過敏予防、抑制
- ・PMTCやSRPの前後
- ・矯正用ブラケットの周囲
- ・修復物下の象牙質の保護



フリースタンドの「シングルドース」

- ・1回分が入った倒れにくい自立型容器
- ・つかみやすいグリップ

Free Stand® Single Dose



専用コーティングブラシ

専用のブラシには活性化成分がコーティングされていて、使用前にビバセンスをよく混ぜることで活性化します。
※ボトルの場合は、1回につきリキッド3滴を1本のブラシで混ぜてください。

Coating Brush

○デリバリーフォーム

ビバセンス ボトル

- ・ビバセンス ボトル
- ・専用アプリケーター

4g×1
50本



ビバセンス シングルドース

- ・ビバセンス シングルドース

0.1g×6本



一般的名称：歯科用知覚過敏抑制材料 / 販売名：ビバセンス / 認証番号：221AGBZX00034000 / 管理医療機器

製造販売元

Ivoclar Vivadent 株式会社

〒113-0033 東京都文京区本郷 1-28-24
TEL : 03-6903-3537 FAX : 03-5844-3657
www.ivoclarvivadent.jp
info.japan@ivoclarvivadent.com

JP561959B0

ivoclar
vivadent®
passion vision innovation